

UNIOVI ETECH RACING

07/11/2025
nº5

Bienvenidos a la newsletter del equipo, una forma diferente de manteneros informados a todos los que sentís la misma pasión por este proyecto que nosotros.



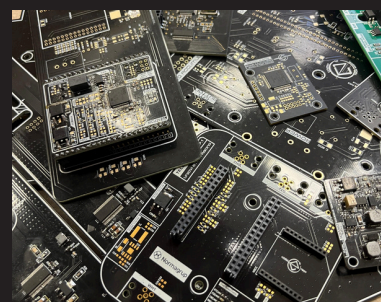
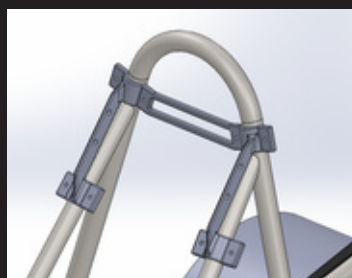
GESTIÓN

Nuevos y viejos aliados

Este mes se incorporaron oficialmente los nuevos miembros del equipo tras completar el periodo de selección. También continuamos ampliando renovaciones con patrocinadores, los cuales nos impulsan a seguir innovando. Paralelamente, se realizaron nuevos pedidos y se actualizaron diversas documentaciones técnicas.

En Aerodinámica han avanzado en las tareas programadas. Ya cuentan con el diseño del soporte de la refrigeración y el utillaje necesario para soldar correctamente las orejetas del alerón trasero, permitiendo mejorar la precisión y la calidad del montaje.

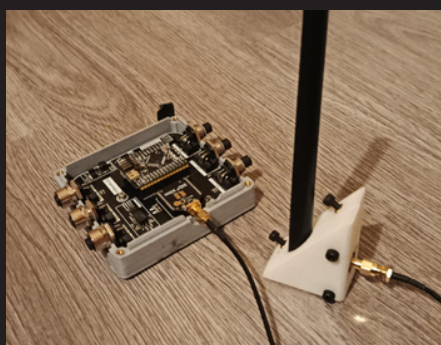
Avances en los nuevos planos AERODINÁMICA



DATA ANALYSIS

Comienzan las pruebas de nuevos sistemas.

Se comenzará con las pruebas de radiofrecuencia del nuevo sistema de telemetría del monoplaza. Este sistema ha sido diseñado para mejorar la recogida de datos y su posterior análisis.



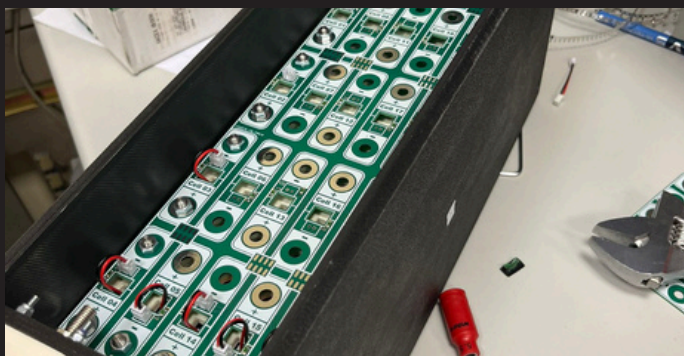
HARDWARE

NUEVAS PLACAS Y PRUEBAS

En el departamento de Baja Tensión se ha iniciado la soldadura de un duplicado completo de la electrónica del monoplaza, con el objetivo de realizar pruebas fuera del vehículo y disponer de PCB adicionales en caso de necesidad.

UNIOVI ETECH RACING

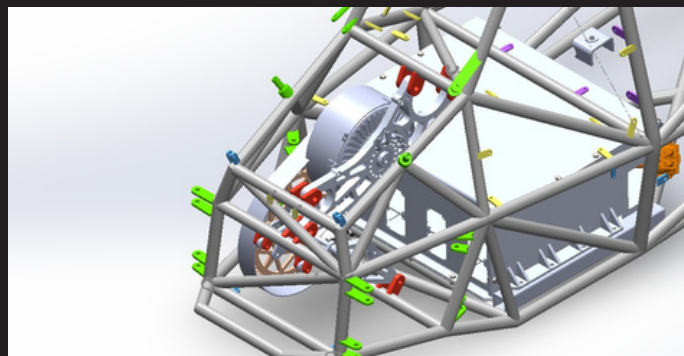
06/10/2025
nº 3



ACUMULADOR

Prueba de montaje de los segmentos

El equipo de alta tensión, ha realizado pruebas de montaje con los nuevos segmentos que formarán parte del interior de Habrok EVO. Estos avances permitirán validar la compatibilidad y el ensamblaje antes del montaje final.

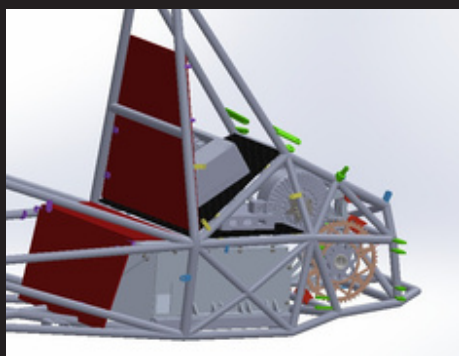


BASTIDOR

Mejoras en diseño y cumplimiento normativo

El subdepartamento de Bastidor está trabajando en varios frentes:

Lo primero en el rediseño de orejeras de powertrain y ergonomía. Por otro lado, se están tomando las medidas exactas del chasis anterior para ver el margen de error con respecto a la fase de diseño. Y por ultimo están preparando el pedido de materiales que serán necesarios para la mejora de este.



ERGONOMÍA

Pruebas de diseño

Ergonomía se reunió con los profesores responsables y, tras sus recomendaciones, se exploró una nueva propuesta para el diseño del firewall, presentada inicialmente en madera.

Además, se añadieron topos 3D para evitar el desplazamiento horizontal de los cinturones.

Todos estos cambios se han incorporado al CAD, pendientes únicamente de realizar nuevas mediciones sobre el bastidor.

DINÁMICA

Diseños y pruebas de utillajes

Desde Dinámica se han fabricado las plantillas de los soportes de soldadura para la suspensión de 2026.

También se ha creado y probado el utillaje de la dirección, con el objetivo de mejorar su alineación, funcionamiento y la comodidad del piloto.



UNIOVI ETECH RACING

06/10/2025
nº 3



POWERTRAIN

Mejoras y documentación del sistema

En Powertrain, se han actualizado en el CAD 3D todas las modificaciones realizadas en las distintas piezas y se han corregido dimensiones.

Actualmente se están elaborando planos y plantillas para garantizar una soldadura precisa del conjunto