

UNIOVI ETECH RACING

02/01/2026
nº7

Bienvenidos a la newsletter del equipo, una forma diferente de manteneros informados a todos los que sentís la misma pasión por este proyecto que nosotros.



ALTA TENSIÓN

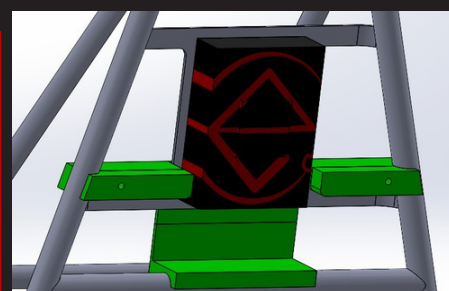
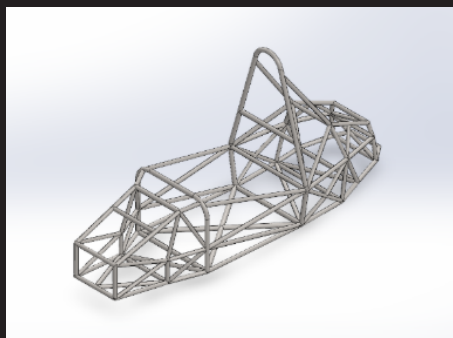
Preparando el terreno para el alto voltaje

En Alta Tensión el equipo avanza en la preparación de los utillajes necesarios para la soldadura del acumulador, así como en su modelado y definición, pasos fundamentales para facilitar su futura integración y montaje en el monoplaza. Además, se ha llevado a cabo un curso de formación en soldadura dirigido a los nuevos miembros del equipo, reforzando la capacitación interna y asegurando la correcta ejecución de estos procesos críticos.

BASTIDOR

Donde todo empieza a unirse.

Ya hemos recibido el pedido de Verot con los tubos cortados. En estos momentos, el equipo está preparando toda la documentación necesaria para enviar el bastidor a Soldavigil, donde se llevarán a cabo las soldaduras de todas las piezas que requieren ajustes y reparaciones.



ERGONOMIA

Integración y soldadura

El equipo de Ergonomía está finalizando el diseño y comenzando la impresión de los utillajes de fabricación, que serán probados en el monoplaza a la vuelta para verificar su correcto funcionamiento. Estas pruebas permitirán detectar posibles mejoras y realizar modificaciones si fuera necesario, asegurando un ajuste óptimo antes de su uso definitivo.

POWERTRAIN

Donde nace la potencia

Desde el área de Powertrain, se ha impreso el utillaje de soldadura y se están revisando los diseños y planos con el objetivo de completar y mejorar la documentación técnica del sistema.



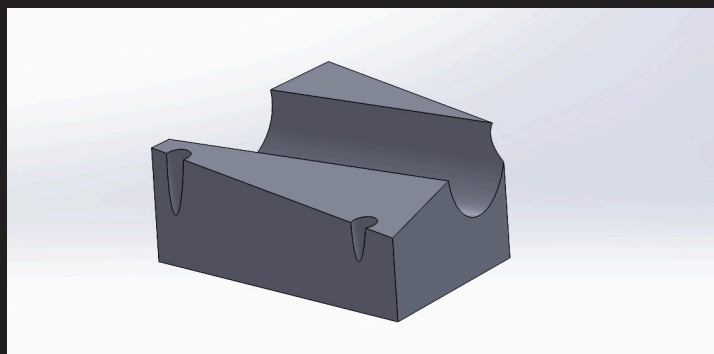
GESTIÓN MECÁNICA Y ELECTRICA

Conectando diseño, fabricación y colaboración externa

Desde el área de Gestión Mecánica y Eléctrica, este mes se han logrado obtener piezas clave como los bulones, además de contactar con diferentes empresas para externalizar varios de los procesos de fabricación necesarios para el desarrollo del proyecto.

UNIOVI ETECH RACING

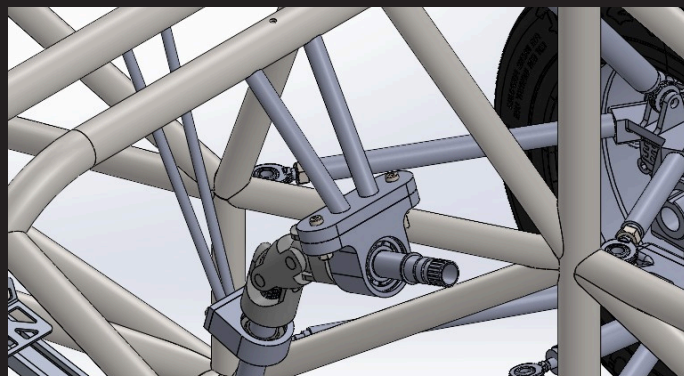
06/10/2025
nº 3



INTEGRACIÓN MECÁNICA

Garantizando una soldadura correcta desde el diseño

El área de Integración Mecánica continúa con la misma línea de trabajo que el mes anterior, centrada en la revisión y la impresión de utillajes 3D destinados a los procesos de soldadura, asegurando su correcta adaptación antes de su uso definitivo.



VEHICLE DYNAMICS

Ajuste y validación de los puntos clave de la suspensión

El área de Dinámica está trabajando en probar, modificar y colocar los utillajes para las orejetas de suspensión, asegurando su correcto ajuste y funcionalidad antes de su uso definitivo en el monoplaza.ente.



BAJA TENSIÓN

Preparando la electrónica del presente y del futuro

El área de Baja Tensión continúa con el rediseño de varias placas electrónicas de cara a futuras ediciones del monoplaza, con el objetivo de mejorar los sistemas y facilitar la formación de los nuevos miembros del equipo.

Además, se sigue trabajando en el duplicado de la electrónica del vehículo, permitiendo reproducir su funcionamiento fuera del coche para pruebas y aprendizaje, y garantizando recambios disponibles en caso de fallo durante la temporada.

GESTIÓN

Haciendo que todo encaje, dentro y fuera del taller

El equipo se ha presentado a los EWA Young Talent Awards y ha continuado con la divulgación del proyecto en centros educativos a través de charlas. Además, se ha realizado una visita a las instalaciones de Gonvarri y se ha impartido una charla en colaboración con Gijón Impulsa. Por otro lado, el equipo ha contado con la visita de un antiguo alumno de la universidad, que actualmente está trabajando en Audi F1, que ofreció una charla sobre gestión de equipos, aportando una visión profesional de alto nivel. Todo ello se complementa con el continuo avance en el cierre de nuevos acuerdos de patrocinio, fundamentales para impulsar el crecimiento del proyecto.

