

# UNIOVI ETECH RACING

Bienvenidos a la newsletter del equipo, una forma diferente de manteneros informados a todos los que sentís la misma pasión por este proyecto que nosotros.



## BASTIDOR

### Preparación de entregables técnicos

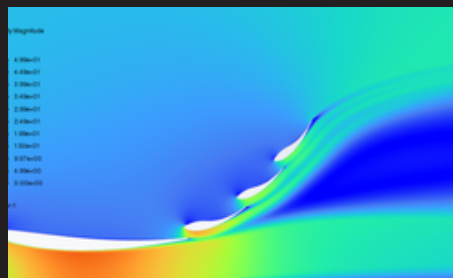
El departamento de Bastidor ha centrado su trabajo en la preparación y revisión de la documentación correspondiente al SES (Structural Equivalency Spreadsheet) y al IAD (Impact Attenuator Data), avanzando en los entregables clave de cara a competición.

## AERODINÁMICA

### Simulaciones térmicas y cierre del diseño trasero

Este mes, el departamento de Aerodinámica de Uniovi eTech Racing ha iniciado las simulaciones de refrigeración del acumulador y los estudios del comportamiento del coche en recta para optimizar eficiencia y rendimiento.

Además, se ha finalizado el diseño del carenado trasero, completando una fase clave en el desarrollo del paquete aerodinámico.



## ERGONOMIA

### Inventario y previsión de material

El departamento de Ergonomía realizó el inventario del material de seguridad, incluyendo cinturones y extintores, así como de la ropa y protecciones del piloto.

Este trabajo permitirá planificar y realizar los pedidos con antelación de cara a la temporada.

## ALTA TENSIÓN

### Simulación CFD de refrigeración

El departamento de Alta Tensión de Uniovi eTech Racing está trabajando en una simulación CFD para analizar la refrigeración del acumulador, en colaboración con profesores del Departamento de Energía.



## POWERTRAIN

### Pedidos

Se realizó el pedido de piezas a Verot, incluyendo los soportes del diferencial y el cubrecadena/motor. Además, se llevaron a cabo las simulaciones necesarias para la vali



# UNIOVI ETECH RACING

06/10/2025  
nº 3

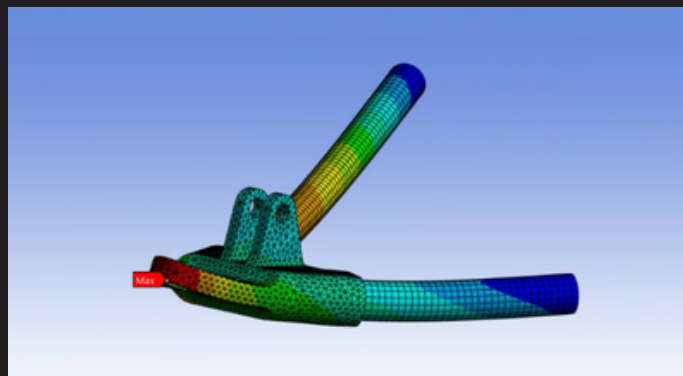


## INTEGRACIÓN MECÁNICA

### Planificación final y nuevo ensamblaje

El departamento de Integración Mecánica de Uniovi eTech Racing ha definido la planificación de las tareas pendientes, que incluyen el diseño e impresión de cajas y la organización del cableado.

Como novedad, se comenzará a trabajar en un nuevo ensamblaje general del vehículo.



## VEHICLE DYNAMICS

### Modelo de vehículo y mejoras mecánicas

El departamento de Vehicle Dynamics de Uniovi eTech Racing contó con la presentación del TFG de Aitor sobre el modelo de vehículo desarrollado en MATLAB.

Además, se avanzó en el diseño de nuevos trapecios en aluminio y se revisó el estado del sistema de frenos, realizando tareas de mantenimiento y mejoras de cara a la nueva temporada.



## BAJA TENSIÓN

### Último pedido de PCBs

SEI departamento de Baja Tensión de Uniovi eTech Racing está preparando el último pedido de PCBs de la temporada.

En cuanto lleguen, comenzará la fase de soldado, pruebas y programación para su integración en el vehículo.

## GESTIÓN

### Difusión, captación y apoyo a fabricación

Desde el departamento de Gestión de Uniovi eTech Racing se organizaron quizzes internos de práctica y se llevaron a cabo los oficiales. Además, se participó en las JOU y próximamente continuarán las charlas para acercar el equipo a más miembros de la comunidad universitaria.

En coordinación con los departamentos eléctrico y mecánico, también se realizaron pedidos de material para seguir avanzando en la fabricación y el soldado de las PCBs.

