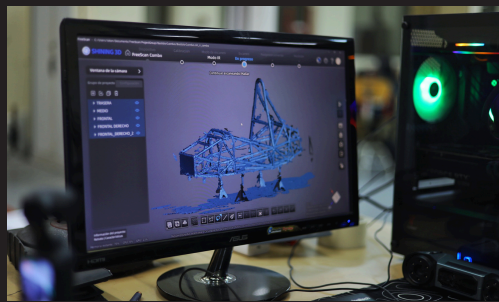


UNIOVI ETECH RACING

03/04/2026
nº9

Bienvenidos a la newsletter del equipo, una forma diferente de manteneros informados a todos los que sentís la misma pasión por este proyecto que nosotros.



BASTIDOR

Preparando el coche sobre el papel

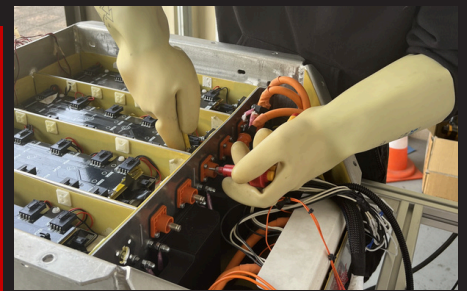
Durante este último periodo, el equipo de Bastidor ha estado centrado en la preparación de la documentación técnica necesaria para las entregas de competición, concretamente el SES y el IAD. Con esta fase prácticamente finalizada, el equipo comienza ahora una nueva etapa enfocada al desarrollo del diseño, sentando las bases de lo que será el bastidor de la próxima temporada.

AERODÍNAMICA

Diseño listo y avances visibles

El equipo de Aerodinámica ha finalizado el diseño del carenado trasero, así como el desarrollo de su molde, dando un paso clave en la evolución del vehículo.

Además, se han recogido los pontones ya pintados gracias a la colaboración del IES Vallín, que ha participado en el proceso de pintado de parte del carenado, aportando un acabado final de gran calidad.



ALTA TENSIÓN

Preparando el corazón energético

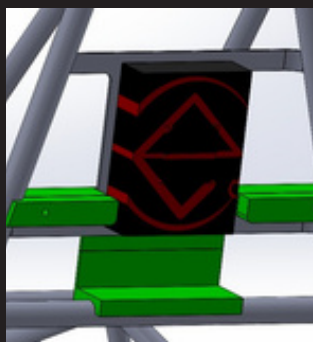
El equipo de Alta Tensión ha llevado a cabo un mantenimiento completo de las celdas del acumulador, asegurando su correcto estado y funcionamiento.

Además, se ha realizado el desmontaje del antiguo acumulador y la revisión detallada de todas sus celdas, dejando todo listo para dar paso al montaje del nuevo diseño

ERGONOMÍA

Optimizando cada detalle

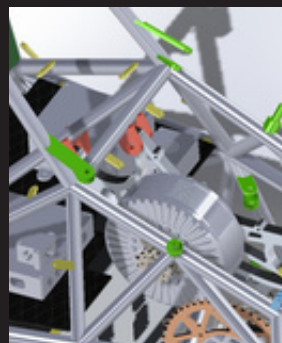
Durante el mes de marzo, se ha analizado en profundidad la disposición y los componentes del diseño actual del acelerador. A partir de este estudio, se están evaluando nuevas soluciones orientadas a mejorar tanto el rendimiento como la comodidad del piloto.



POWERTRAIN

Afinando el rendimiento

Se continúa trabajando en el desarrollo del sistema mediante simulaciones y cálculos técnicos, fundamentales para optimizar el rendimiento del conjunto. También, se están implementando mejoras en el modelo CAD.



UNIOVI ETECH RACING

06/10/2025
nº 3

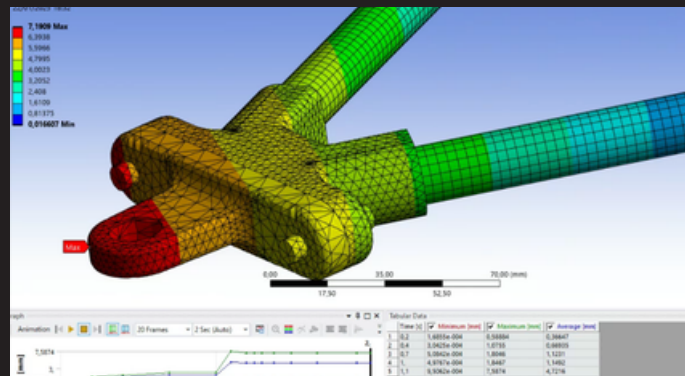


INTEGRACIÓN MECÁNICA

Preparando los detalles que hacen que todo encaje

Durante este mes, Integración ha estado trabajando en la preparación del pedido de tornillería, un elemento clave para el ensamblaje del monoplaza.

Además, se han dejado listas las cajas de telemetría, cuya impresión está prevista para la próxima semana, avanzando así en la integración de los sistemas del vehículo.



VEHICLE DYNAMICS

Modelo de vehículo y mejoras mecánicas

Se continuó trabajando en el desarrollo de nuevos trapecios fabricados en aluminio, al mismo tiempo que se llevó a cabo una puesta a punto del sistema de frenado, incluyendo labores de revisión, mantenimiento y optimización con vistas a la próxima temporada.



BAJA TENSIÓN

Últimos componentes en camino para cerrar el sistema

El equipo de Baja Tensión ha realizado los últimos pedidos de placas y componentes necesarios para completar el sistema.

Una vez recibidos, se procederá a su soldadura y testeado, avanzando así hacia la validación final del conjunto electrónico.

GESTIÓN

Impulsando el equipo dentro y fuera del circuito

Durante este mes, el equipo de Gestión ha participado en varios eventos destacados, como el Cross de la EPI y el Foro de Empleo, reforzando la visibilidad del equipo.

Además, se continúa en fase de captación de nuevos miembros, mientras se sigue avanzando en la preparación de las pruebas estáticas de cara a competición.

